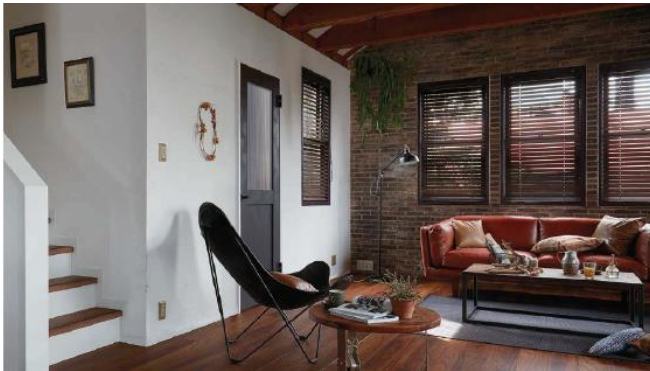


Lasissa D VINTIA

ヴィンテージ感のある個性的な部屋づくり

Interior Style



レンガと黒でつくる奥行きと味わいのある部屋

チャコールブラックのドアと経年変化の味わいを持つレンガに床材など、NYブルックリンを思わせるインテリア。さまざまな素材のミックスが心地よさを演出します。



海辺を思わせる軽快でレトロなテイスト

底抜けの明るさが西海岸スタイルの最大の魅力。ネイビーブルーのドアや趣の異なるさまざまな質感の木目を使って、カジュアルでおおらかな空間を演出しました。

Door

リビング



□ LG J

その他



□ LAA

Color



ネイビーブルー



ホトクグリーン



チャコールブラック



ナチュラルオーク



チーク

Material



スクエアL
ダークアンバー



引手
ダークアンバー



角型簡易錠
ダークアンバー
(洗面室)



角型表示錠
ダークアンバー
(トイレ)



マグネットドア
ストッパー
シャインニッケル
(本体側部分)



マグネットドア
ストッパー
シャインニッケル
(床側部分)

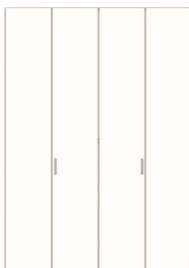
Closet

開戸



□ LAA

折戸



□ LAA

Color



プレシャスホワイト

Material



角型L
ダークアンバー



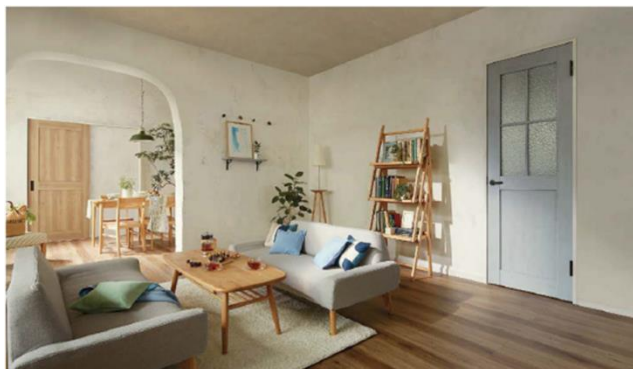
把手なし

*扉と同色の場合、シリーズによりオプションになります。

Lasissa D Palette

ハンドメイドタッチの柔らかな色合い

Interior Style



細部にこだわったフェミニンな部屋

白で統一したなかに、クラシカルなアクセントパーツを加えて個性をプラス。カウンターのブラケットもデザインをそそえたこだわり空間が実現します。

ナチュラルでさりげなく心地よく

異なる色のドアを組み合わせても違和感なくコーディネートできるのがパレットの魅力。ナチュラルなインテリアで居心地のいい部屋づくりが可能です。

Door

リビング



□LG J

その他



□LAA

Color



ホワイトオーク



ナチュラルオーク



スモークオーク



グリーンペイント



ブルーペイント

Material



サークルJ
アイアンブラック



引手
アイアンブラック



丸型簡易錠
アイアンブラック
(洗面室)



丸型表示錠
アイアンブラック
(トイレ)



マグネットドア
ストッパー
シャインニッケル
(本体側部分)



マグネットドア
ストッパー
シャインニッケル
(床側部分)

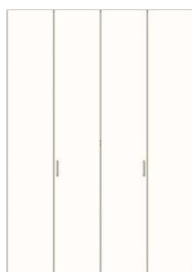
Closet

開戸



□LAA

折戸



□LAA

Color



プレシャスホワイト

Material



角型L
アイアンブラック



把手なし

*扉と同色の場合、シリーズによりオプションになります。

Lasissa D *Latteo*

洗練されたグレイッシュトーンが魅力

Interior Style



深みのある木肌で自然を感じる暮らし

チェリーの風合いを生かした団らんスペースは、統一感のあるシンプルなスタイルに。家族と過ごす大切な空間が時を重ねてさらに居心地のよさを増していきます。



優しい気持ちになれるモダンスタイル

シンプルな北欧テイストの空間は、ナチュラルななかにインテリアカラーでアクセントを加え、遊び心もたっぷり。クール過ぎない柔らかな印象に仕上がります。

Door

リビング



□ LGA

その他



□ LAA

Color



イタリアンウォルナット



チェスナット



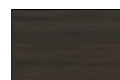
ライトオーク



チェリー



ウォルナット



シヨコラオーク

Material



スクエア
シャインニッケル



引手
シャインニッケル



角型表示錠
シャインニッケル
(洗面室)



角型表示錠
シャインニッケル
(トイレ)



マグネットドア
ストッパー
シャインニッケル
(本体側部分)



マグネットドア
ストッパー
シャインニッケル
(床側部分)

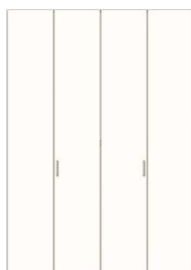
Closet

開戸



□ LAA

折戸



□ LAA

Color



プレシャスホワイト

Material



角型L
シャインニッケル



把手なし

*扉と同色の場合、シリーズによりオプションになります。